

朝霧～明石 MAP▶P25

Mariage  
明石鯛マドレーヌ

●マリアージュ  
見た目もかわいい「明石鯛マドレーヌ」はお土産に最適。併設のカフェではケーキのほか、モーニングやランチも楽しめる。



1個 260円 / 10個入 3,000円

TEL 078-917-2600 / FAX 078-917-2600  
 ■明石市朝霧南町3-1-23 ■10時～20時、カフェ9時30分～18時(ラストオーダー17時) ■月曜日(祝日の場合は翌日) ■12席 ■あり(3台) ■JR「朝霧」駅から北へ徒歩約10分



| 入り口の形状   | 自動ドア | 通路幅70cm以上 | クレジットカード | QRコード決済 |
|----------|------|-----------|----------|---------|
| 平坦(スロープ) | ×    | ○         | 不可       | 可       |

明石駅 MAP▶P26

本焼あなご下村  
あなごはんセット(わっぱめし)

●ほんやきあなごもむら  
脂のりの良い天然物あなごを香ばしく焼き上げ、おこわ、酢飯と組み合わせた逸品。あなご身佃煮おこわは、敷いた笹の葉の香りが、おこわにひと味を添える。



1個 1,026円

TEL 078-911-3422 / FAX 078-912-3946  
 ■明石市相生町2-4-8 ■9時～17時 ■日曜日 ■なし ■JR・山陽電車「明石」駅から南へ徒歩約10分



| 入り口の形状 | 自動ドア | 通路幅70cm以上 | クレジットカード | QRコード決済 |
|--------|------|-----------|----------|---------|
| 平坦     | ×    | ×         | 可        | 可       |

明石駅 MAP▶P26

魚処 さかづき  
こだわり鯛めし

●さかなどころ さかづき  
脂の乗った明石鯛と兵庫県産コシヒカリを使用した鯛めしキット。本格的な鯛めしを家庭でも楽しめる。事前に要予約。



2,380円

TEL 078-917-0246 / FAX 078-917-0246  
 ■明石市鍛冶屋町4-19 ■11時30分～14時、17時～23時 ■昼、夜ともに不定休 ■なし ■JR・山陽電車「明石」駅から南へ徒歩約5分



| 入り口の形状 | 自動ドア | 通路幅70cm以上 | クレジットカード | QRコード決済 |
|--------|------|-----------|----------|---------|
| 段差あり   | ×    | ○         | 可        | 可       |

# 明石市内でおみやげ探し

明石に来たなら連れて帰りたい、自慢のおみやげの数々。市内各所に点在しているので、まち歩きとともにお買い物も楽しんでみては。

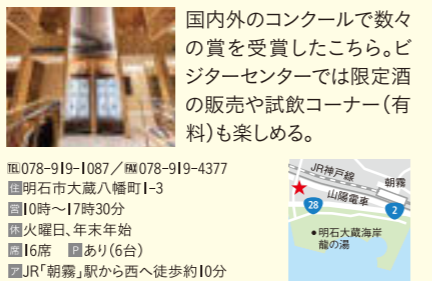
朝霧～明石 MAP▶P25 クーボン▶P27

明石酒類醸造 & 海峡蒸溜所 ビジターセンター  
明石鯛 純米大吟醸原酒

●あかししゆるいじょうぞう アンド かいきょうじょうりゅうしょ ビジターセンター

4,400円 (720ml)

国内外のコンクールで数々の賞を受賞したこちら。ビジターセンターでは限定酒の販売や試飲コーナー(有料)も楽しめる。



TEL 078-919-1087 / FAX 078-919-4377  
 ■明石市大蔵八幡町1-3 ■10時～17時30分 ■火曜日、年末年始 ■16席 ■あり(6台) ■JR「朝霧」駅から西へ徒歩約10分

| 入り口の形状   | 自動ドア | 通路幅70cm以上 | 車イス対応トイレ | クレジットカード | QRコード決済 |
|----------|------|-----------|----------|----------|---------|
| 平坦(スロープ) | ○    | ○         | ○        | 可        | 可       |

明石駅 MAP▶P26 クーボン▶P27

明植堂  
葛バー

●めいしょくどう  
明治8年創業の老舗和菓子店が作るアイスバー。葛粉を使っているため時間が経っても溶けることがなく、プルプルした独特の食感が新鮮だ。



1本 250円～

TEL 078-912-3600 / FAX 078-913-2529  
 ■明石市桜町14-21 ■1階 物販8時～17時/2階 喫茶8時～17時(ラストオーダー16時30分) ■不定休 ■40席 ■なし ■JR・山陽電車「明石」駅から南へ徒歩約5分

| 入り口の形状 | 自動ドア | 通路幅70cm以上 | クレジットカード | QRコード決済 |
|--------|------|-----------|----------|---------|
| スロープ   | ○    | ○         | 可        | 可       |

※料金は変更している場合があります。詳しくはお店にご確認ください。



ドライフルーツ専門店  
おっちゃんのみせ **クーポン▶P27**  
 ●ドライフルーツせんもんてん おっちゃんのみせ  
 TEL 078-585-6044 / FAX 078-585-6044  
 ■明石市本町1-5-14 ■9時30分～18時 ■木曜日 ■なし ■JR・山陽電車「明石」駅から南へ徒歩約5分  
 クレジットカード 不可 QRコード決済 可



焼鯛の魚秀 **クーポン▶P27**  
 ●やきだいのうきや  
 TEL 078-911-2537 / FAX 078-914-8304  
 ■明石市本町1-4-3 ■6時～17時30分 ■お正月、お盆 ■提携Pあり ■JR・山陽電車「明石」駅から南へ徒歩約5分  
 クレジットカード 可 QRコード決済 可



味よし **クーポン▶P27**  
 ●あじよし  
 TEL 078-911-1190 / FAX 078-911-1230  
 ■明石市本町1-4-22 ■9時～17時 ■不定休 ■なし ■JR・山陽電車「明石」駅から南へ徒歩約5分  
 クレジットカード 可 QRコード決済 可



永楽堂 魚の棚店  
 ●えいらくどう うおのたてん  
 TEL 078-912-3977 / FAX 078-912-3977  
 ■明石市本町1-2-9 ■10時～18時 ■なし ■提携Pあり ■JR・山陽電車「明石」駅から南へ徒歩約5分  
 クレジットカード 不可 QRコード決済 不可



林喜商店 **クーポン▶P27**  
 ●はやきしょうてん  
 TEL 078-911-3378 / FAX 078-911-0831  
 ■明石市本町1-4-20 ■10時～16時30分 ■木曜日 ■提携Pあり ■JR・山陽電車「明石」駅から南へ徒歩約5分  
 クレジットカード 可 QRコード決済 可(PayPay)



明石かまぼこ 野島商店 **クーポン▶P27**  
 ●あかしかまぼこのじましょうてん  
 TEL 078-912-4456 / FAX 078-912-4456  
 ■明石市本町1-2-11 ■10時30分～17時 ■水、木曜日 ■提携Pあり ■JR・山陽電車「明石」駅から南へ徒歩約5分  
 クレジットカード 不可 QRコード決済 不可



N<sup>o</sup>123 **クーポン▶P27**  
 ●ナンパヒャクコニコウサン  
 TEL 078-911-3361 / FAX 078-911-3361  
 ■明石市本町1-4-15 ■10時～17時 ■木曜日 ■なし ■JR・山陽電車「明石」駅から南へ徒歩約5分  
 入り口の形状 自動ドア 通路幅70cm以上 クレジットカード QRコード決済  
 スロープ × ○ 不可 可

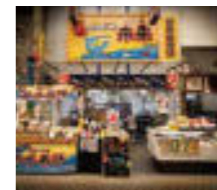


明石夢工房 魚の棚店  
 ●あかしゆめこうぼうおんたてん  
 TEL 078-962-8548 / FAX 078-962-8548  
 ■明石市本町1-3-18 喜楽ビル102号 ■10時～18時 ■不定休 ■なし ■JR・山陽電車「明石」駅から南へ徒歩約5分  
 クレジットカード 不可 QRコード決済 可(PayPay)

# 魚の棚商店街のおみやげSHOP情報



兼一水産 **クーポン▶P27**  
 ●かねいちずいさん  
 TEL 078-912-3715 / FAX 078-912-3783  
 ■明石市本町1-1-9 ■9時～16時 ■火曜日 ■なし ■JR・山陽電車「明石」駅から南へ徒歩約5分  
 クレジットカード 不可 QRコード決済 不可



魚の棚 未来 **クーポン▶P27**  
 ●うおのたな みらい  
 TEL 078-913-7422 / FAX 078-940-9826  
 ■明石市本町1-6-16 ■9時～16時頃 ■木曜日 ■なし ■JR・山陽電車「明石」駅から南へ徒歩約5分  
 クレジットカード 可 QRコード決済 可



魚利商店 **クーポン▶P27**  
 ●うおりしょうてん  
 TEL 078-911-2946 / FAX 078-911-2970  
 ■明石市本町1-1-10 ■8時～16時 ■月、火曜日(祝日の場合、定休日が変更となる場合あり) ■提携Pあり ■JR・山陽電車「明石」駅から南へ徒歩約5分  
 クレジットカード 可 QRコード決済 可



三ツ星蒲鉾 **クーポン▶P27**  
 ●みつほしかまぼこ  
 TEL 078-911-2525 / FAX 078-911-2525  
 ■明石市本町1-1-11 ■9時～18時 ■無休(1/1、1/2を除く) ■提携Pあり ■JR・山陽電車「明石」駅から南へ徒歩約5分  
 クレジットカード 不可 QRコード決済 不可



畠田商店 **クーポン▶P27**  
 ●はただしょうてん  
 TEL 078-911-2190 / FAX 078-911-2190  
 ■明石市本町1-1-12 ■7時～17時 ■木曜日(祝日、年末除く) ■提携Pあり ■JR・山陽電車「明石」駅から南へ徒歩約5分  
 クレジットカード 不可 QRコード決済 可



座古海産 **クーポン▶P27**  
 ●ざこかいさん  
 TEL 078-911-3159 / FAX 078-918-2480  
 ■明石市本町1-1-14 ■9時～16時30分 ■木曜日 ■提携Pあり ■JR・山陽電車「明石」駅から南へ徒歩約5分  
 クレジットカード 可 QRコード決済 可



明石 魚の棚 ハセ蒲鉾 **クーポン▶P27**  
 ●あかし うおのたな ハセかまぼこ  
 TEL 078-913-0345 / FAX 078-913-3123  
 ■明石市本町1-1-17 ■10時～16時 ■お盆、正月4日間 ■提携Pあり ■JR・山陽電車「明石」駅から南へ徒歩約5分  
 クレジットカード 不可 QRコード決済 不可